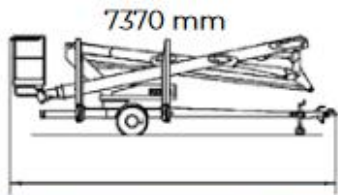
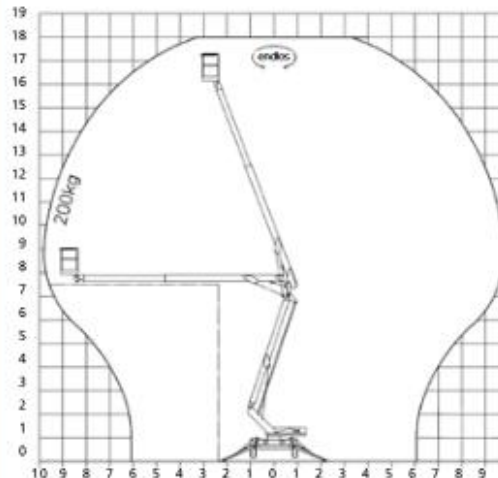


GT 18 A WORKLIFT



- Gelenkteleskopausleger
- Oberarm teleskopierbar



Arbeitshöhe	18,10 m
Maximale Plattformhöhe	16,10 m
Maximale seitliche Reichweite	10,10 m
Größe des Arbeitskorbes (L/B/H)	0,70 m/1,20 m/1,10 m
Nutzlast im gesamten Arbeitsbereich	200 kg
Schwenkbereich	endlos
Abstützbreite	4,27 m
Abstützlänge	4,39 m
Antrieb	elektro-hydraulisch
Spannungsversorgung	230 V, 50 Hz, 16 Amp.
Transportbreite	2,20 m
Transporthöhe	2,48 m
Transportlänge	7,37 m
Gesamtgewicht (in Grundausführung)	ca. 2.100 kg

PAUS
...the people who care